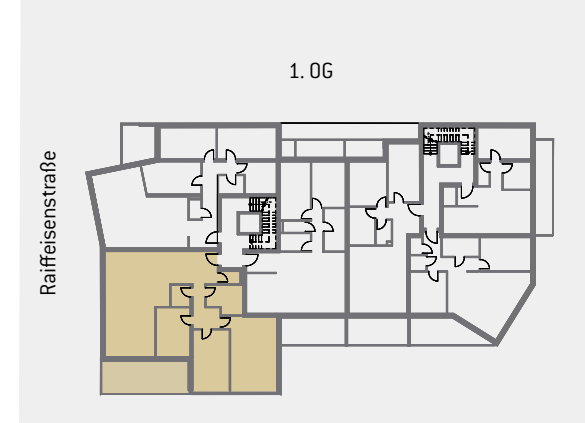


NEO 35 TOP 1/2



Wohnfläche	136,90m ²
Balkon/Terrasse	21,40m ²
Gesamt	158,30m ²

Gut konzipierte sehr geräumige 4-Zimmer –Wohnung mit großer, nach Süden ausgerichteter Terrasse und tollem Fernblick! Bad/Dusche/WC sowie separates Bad mit WC. Waschmaschine im geräumigen Abstellraum. Qualitativ hochwertige Bodenbeläge mit Eichenparkett (Nasszelle mit Keramikplatten) runden das exquisite Ambiente ab. Die modernen, hellen Räumlichkeiten sind von der Garage aus per Lift erreichbar.

Die eingezeichneten Sanitärausstattungen und Einrichtungsgegenstände stellen lediglich einen Möblierungsvorschlag dar und sind nicht im Kaufpreis enthalten. Die Details entnehmen Sie bitte der Bau- und Ausstattungsbeschreibung.
Die Wohnungsgrößen sind ca. Angaben und können sich durch die Detailplanung ändern.